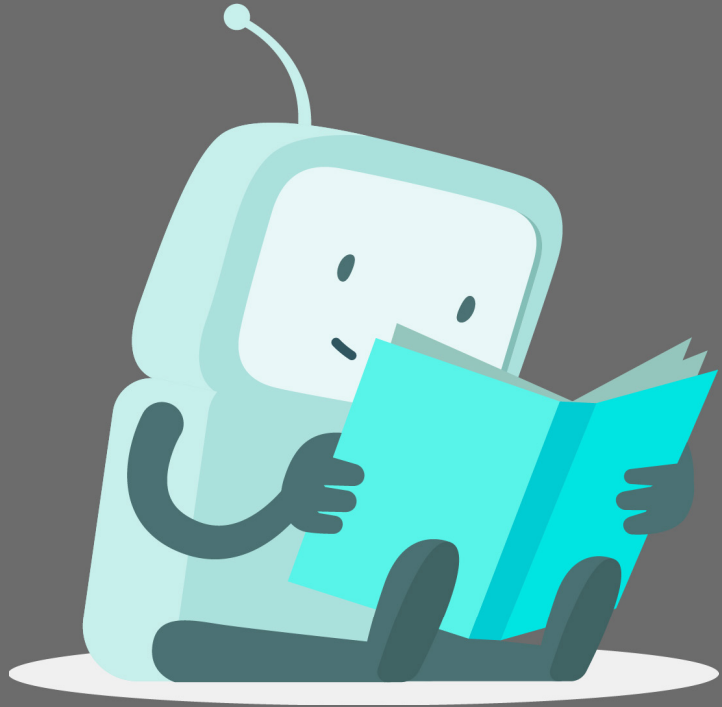


ZEP

설치 및 사용법 안내

- MOBILE -





1 접속 및 계정만들기

2 기본 조작 방법

3 오디오/비디오 설정하기

4 아바타 꾸미기

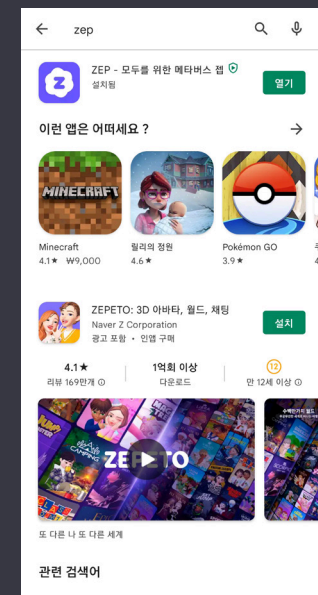
5 초대/채팅/공유하기

1. 접속 및 계정만들기

- 앱스토어 혹은 구글 플레이 스토어에서

'zep'을 검색하고, 앱을 설치해서 사용합니다.

설치 없이도 플레이가 가능하나, 앱을 통하여 진행할 것을 권장 드립니다.

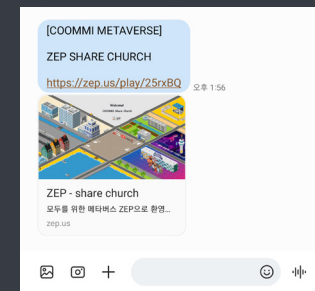
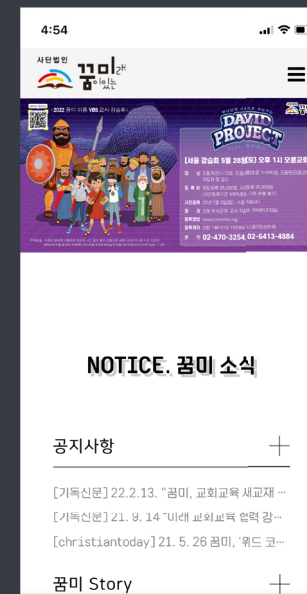


1. 접속 및 계정만들기

- 꿈미 홈페이지를 통해서

꿈미 메타버스 ZEP(쉐어처치/VBS)으로 이동합니다.

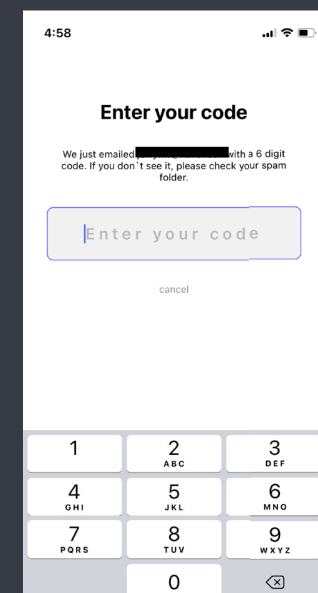
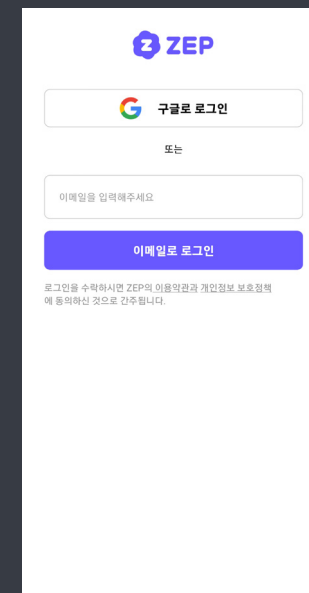
쉐어처치 링크는 신청교회 관리자에게 문자로 전송됩니다.

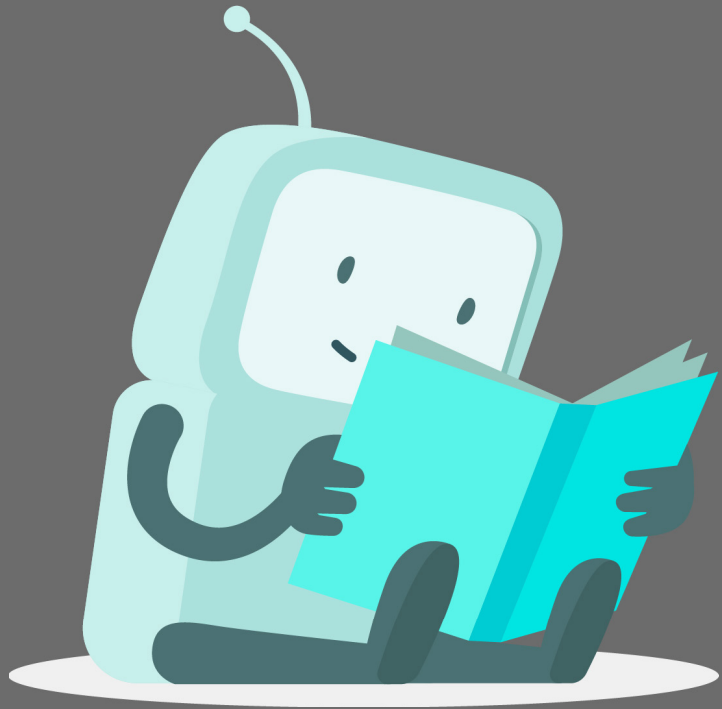


1. 접속 및 계정만들기

- (1) Google 아이디로 로그인하여 사용하기
- (2) 이메일 사용하기

- 이메일 주소를 입력한 후 [이메일로 로그인] 버튼을 클릭
- 이메일로 받은 6자리 인증 코드를 입력하면 가입 완료





1

접속 및 계정만들기

2

기본 조작 방법

3

오디오/비디오 설정하기

4

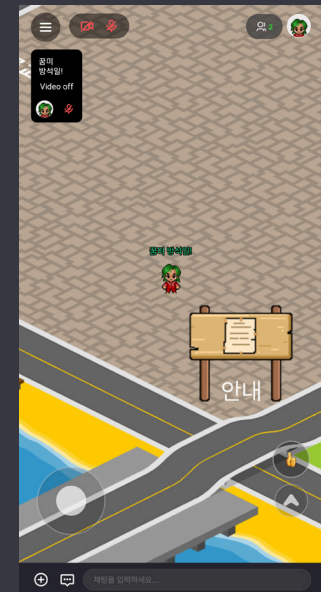
아바타 꾸미기

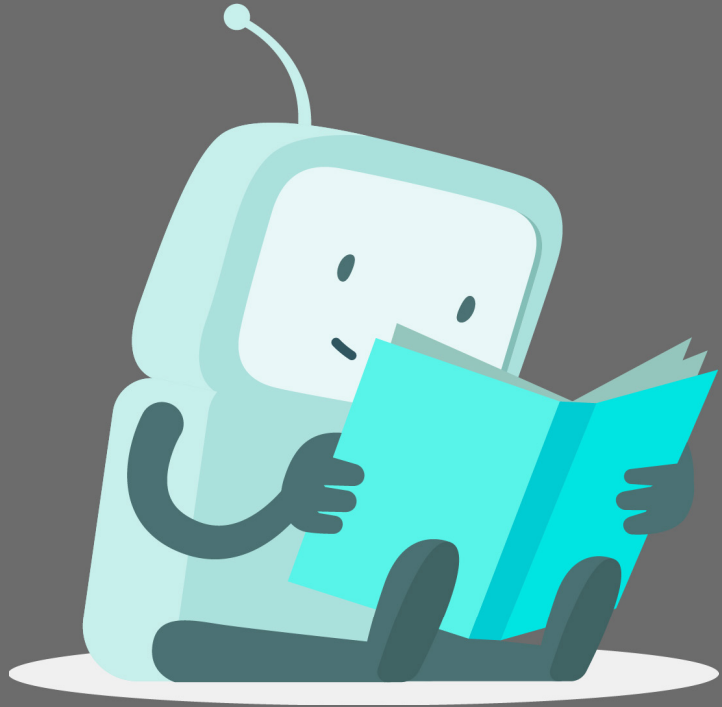
5

초대/채팅/공유하기

2. 기본 조작 방법

- 왼쪽 하단 원을 터치한 상태에서 이동 방향으로 밀면 이동할 수 있습니다.
- 오른쪽 하단에 있는 화살표 버튼을 누르면 점프할 수 있습니다.
- 오브젝트에 연결되어있는 사물 곁에 다가가 오른쪽 하단에 있는 화살표 버튼을 누르면, 다양한 기능들을 작동시킬 수 있습니다.





1

접속 및 계정만들기

2

기본 조작 방법

3

오디오/비디오 설정하기

4

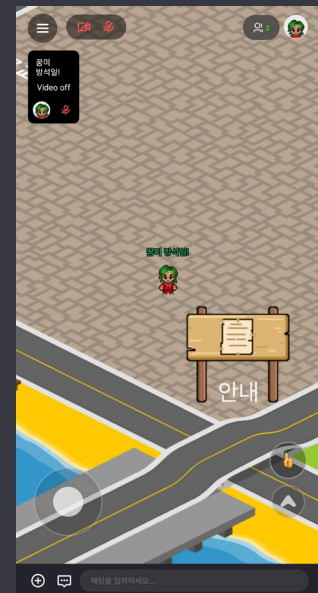
아바타 꾸미기

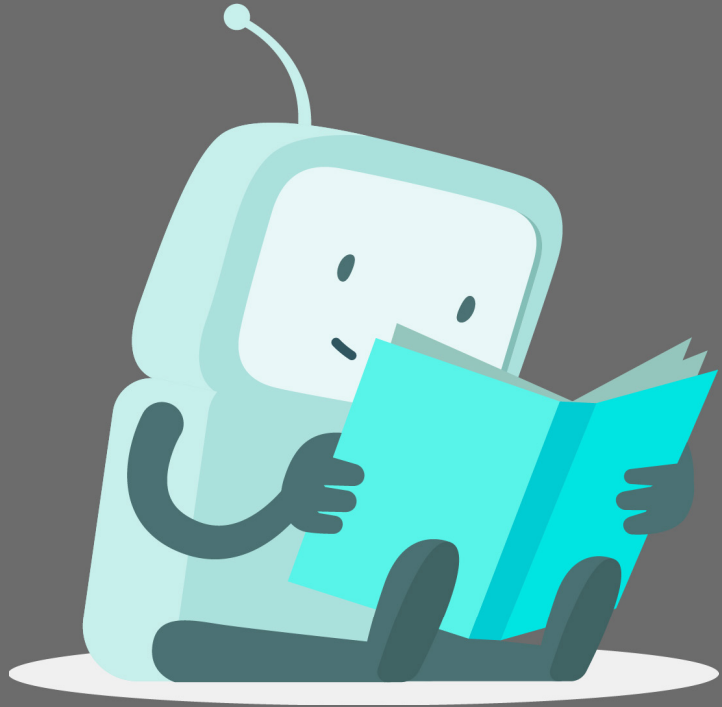
5

초대/채팅/공유하기

3. 오디오/비디오 설정하기

화면 상단의 오디오·비디오 버튼을 통해
'끄기/켜기'를 실행할 수 있습니다.





1

접속 및 계정만들기

2

기본 조작 방법

3

오디오/비디오 설정하기

4

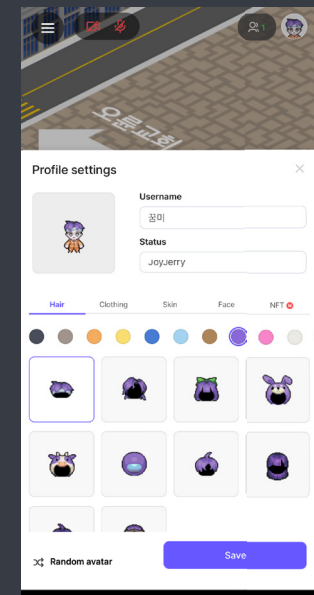
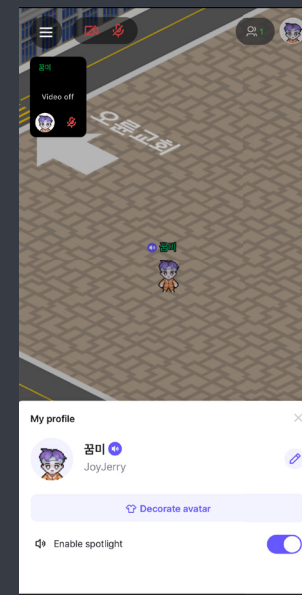
아바타 꾸미기

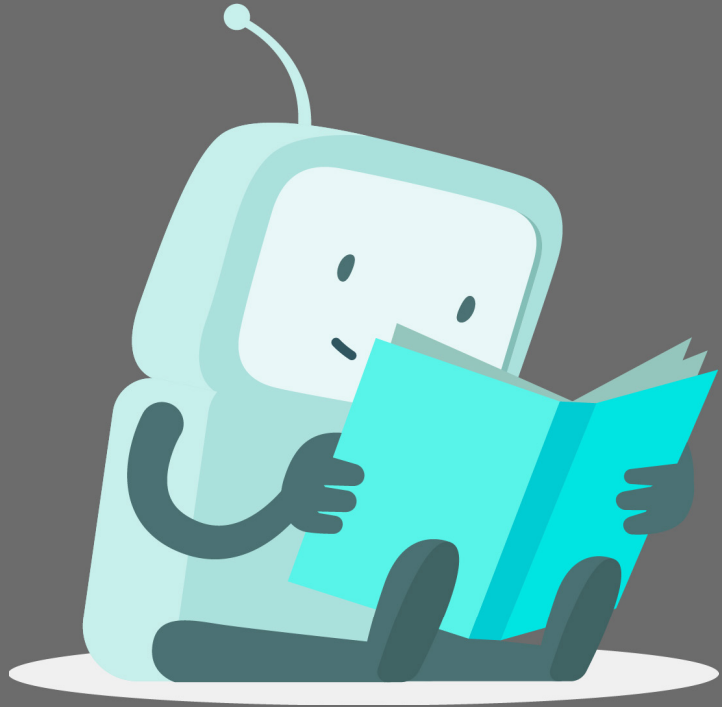
5

초대/채팅/공유하기

4. 아바타 꾸미기

화면 상단의 캐릭터를 클릭하여 캐릭터 꾸미기를 클릭한 후,
피부/얼굴/헤어/의류 등을 자유롭게 꾸미면
오른쪽 하단의 [저장]을 누르면 아바타가 변경됩니다.





1 접속 및 계정만들기

2 기본 조작 방법

3 오디오/비디오 설정하기

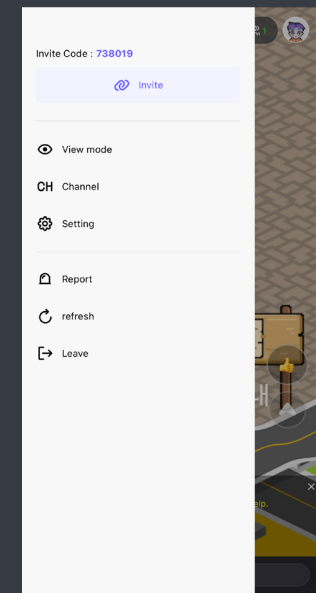
4 아바타 꾸미기

5 초대/채팅/공유하기

5. 초대 하기

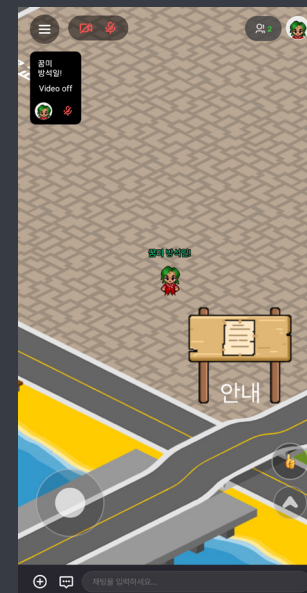
왼쪽 상단의 설정을 눌러서, 초대하기를 클릭하면
초대링크를 바로 보낼 수 있습니다.

코드를 통해서 맵에 들어올 수 있도록 초대할 수도 있습니다.



5. 채팅 하기

- 화면 하단의 [채팅창] 버튼을 누르면 [채팅창]이 나타납니다.



5. 미디어 추가 하기

- 유튜브 영상 공유하기
- 이미지/파일 공유하기
- 화이트보드/미니게임/스크린샷

